

이나하
NAHA LEE

naha726@gmail.com
nahalee.com





물 속의 허벅지
2022, 캔버스에 아크릴릭, 195 × 130 cm
사진: 전병철(Jeon, Byung Cheol)



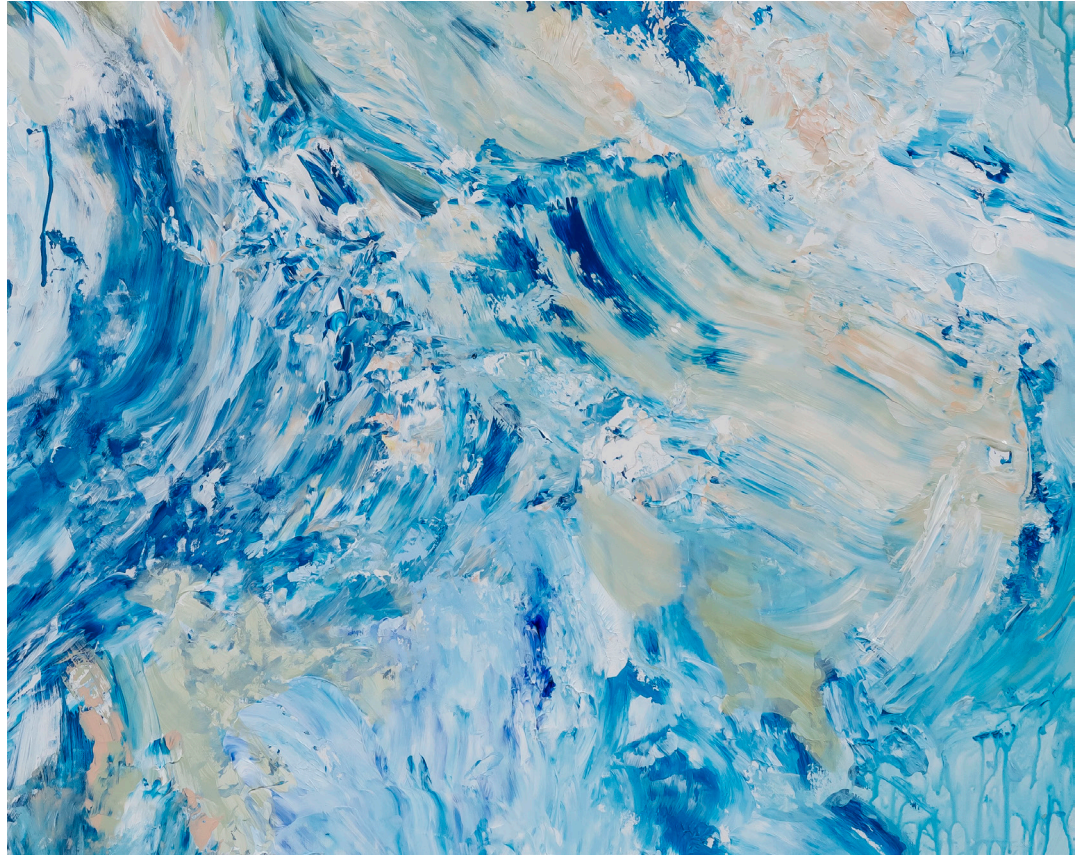
물 속의 다리
2022, 캔버스에 아크릴릭, 194 × 108 cm
사진: 전병철(Jeon, Byung Cheol)



《스티키》 전시 전경, 무목적, 서울, 2022, 사진: 전병철 (Jeon, Byung Cheol)



수영하는 여자
2022, 캔버스에 아크릴릭, 193 × 130 cm
사진: 전병철(Jeon, Byung Cheol)



수영하는 여자 (상세사진)
사진: 전병철(Jeon, Byung Cheol)



물장구
2022, 캔버스에 아크릴릭, 195 × 132 cm
사진: 전병철(Jeon, Byung Cheol)



물결
2022, 캔버스에 아크릴릭, 50 × 34 cm
사진: 전병철(Jeon, Byung Cheol)



물 살3
2022, 캔버스에 아크릴릭, 50 × 34 cm
사진: 전병철(Jeon, Byung Cheol)



《스티키》 전시 전경, 무목적, 서울, 2022, 사진: 전병철(Jeon, Byung Cheol)



물 속의 팔
2022, 캔버스에 아크릴릭, 194 × 112.5 cm
사진: 전병철(Jeon, Byung Cheol)



침병
2022, 캔버스에 아크릴릭, 191 × 142.2 cm
사진: 전병철(Jeon, Byung Cheol)



(왼쪽부터)물 살, 물 살2, 물거품3, 물거품2, 물거품
2022, 캔버스에 아크릴릭, 35 × 27 cm

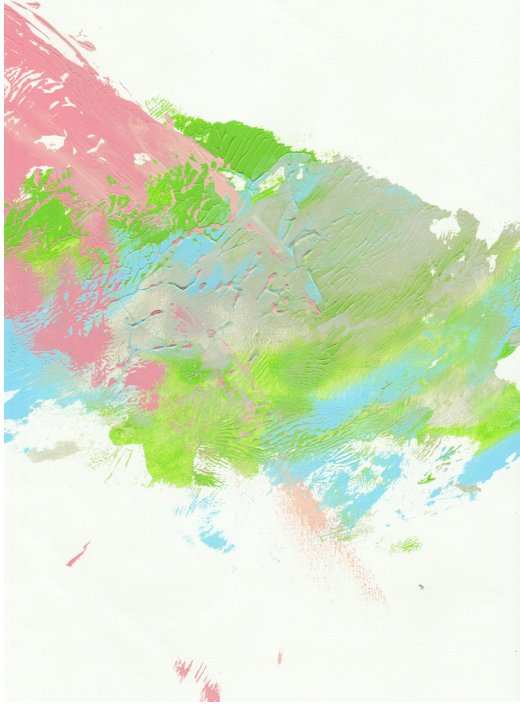
《스티키》 전시 전경, 무목적, 서울, 2022, 사진: 전병철(Jeon, Byung Cheol)



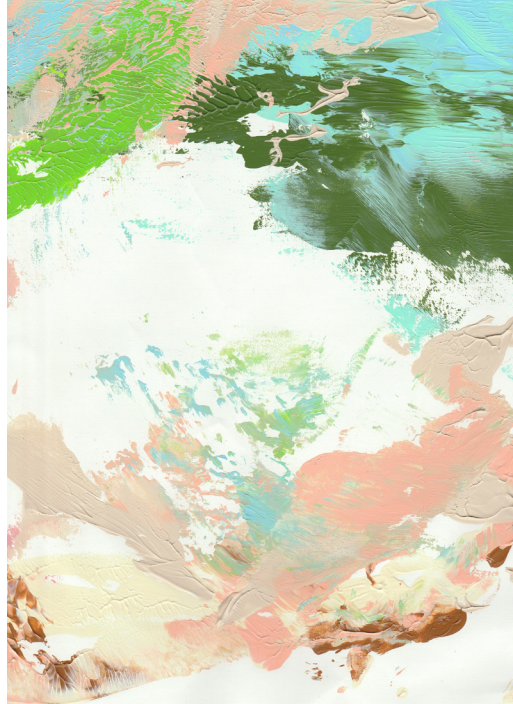
수영하는 여자들
2021, 캔버스에 아크릴릭, 100 × 300 cm



사람 있는 침범
2020, 캔버스에 아크릴릭, 50 × 200 cm
스페이스캔, 서울, 2020
사진: 임성준(Sungjun Lim)



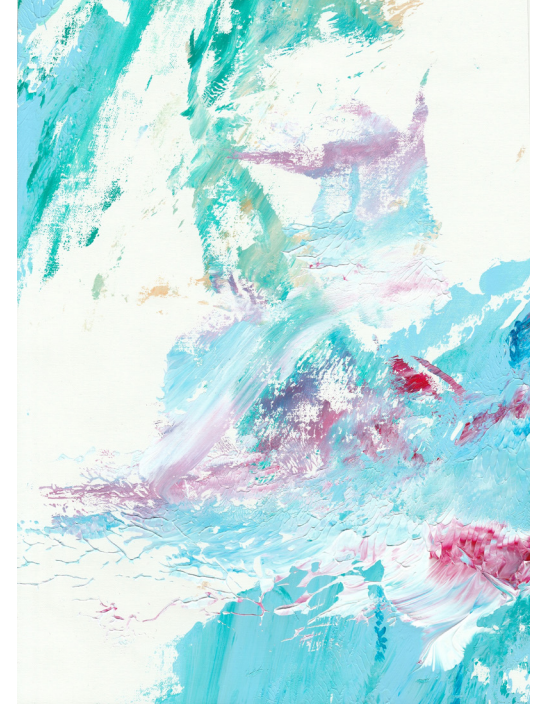
자국 드로잉
2021, 캔버스에 아크릴릭, 30 × 21.5 cm



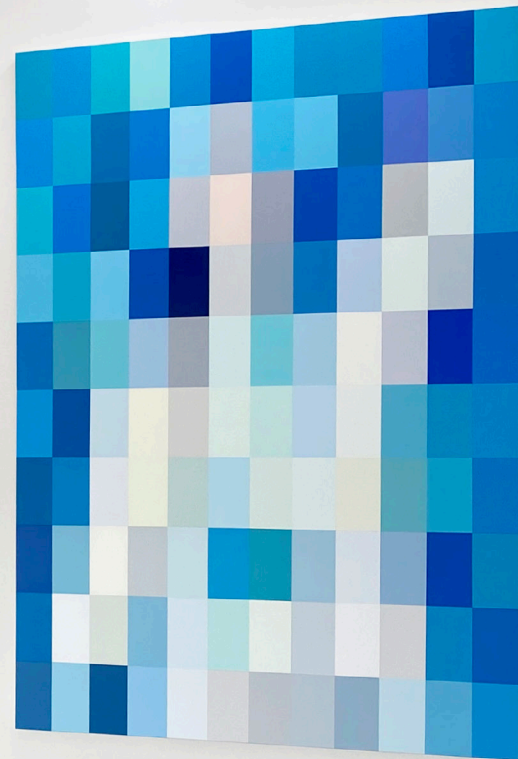
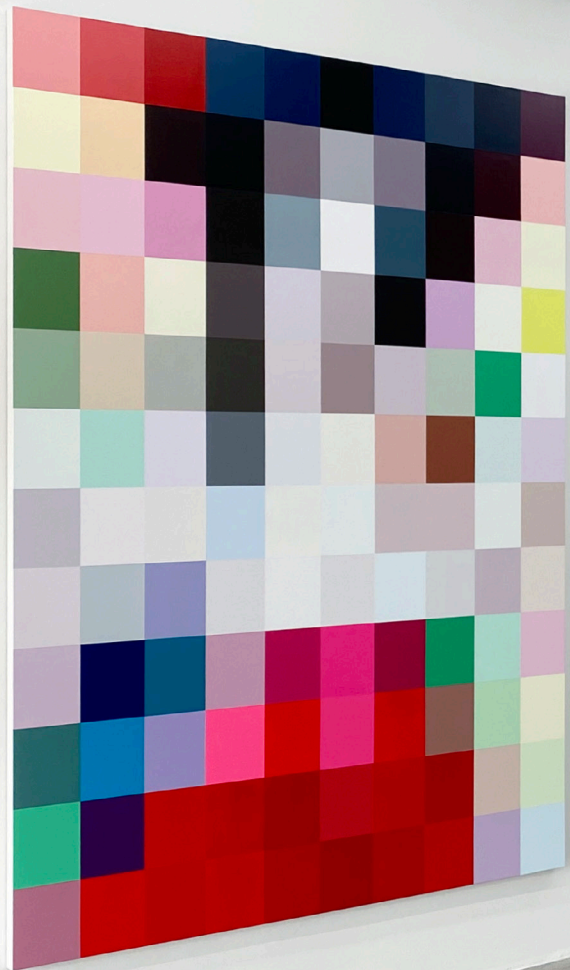
자국 드로잉
2021, 캔버스에 아크릴릭, 30 × 21.5 cm

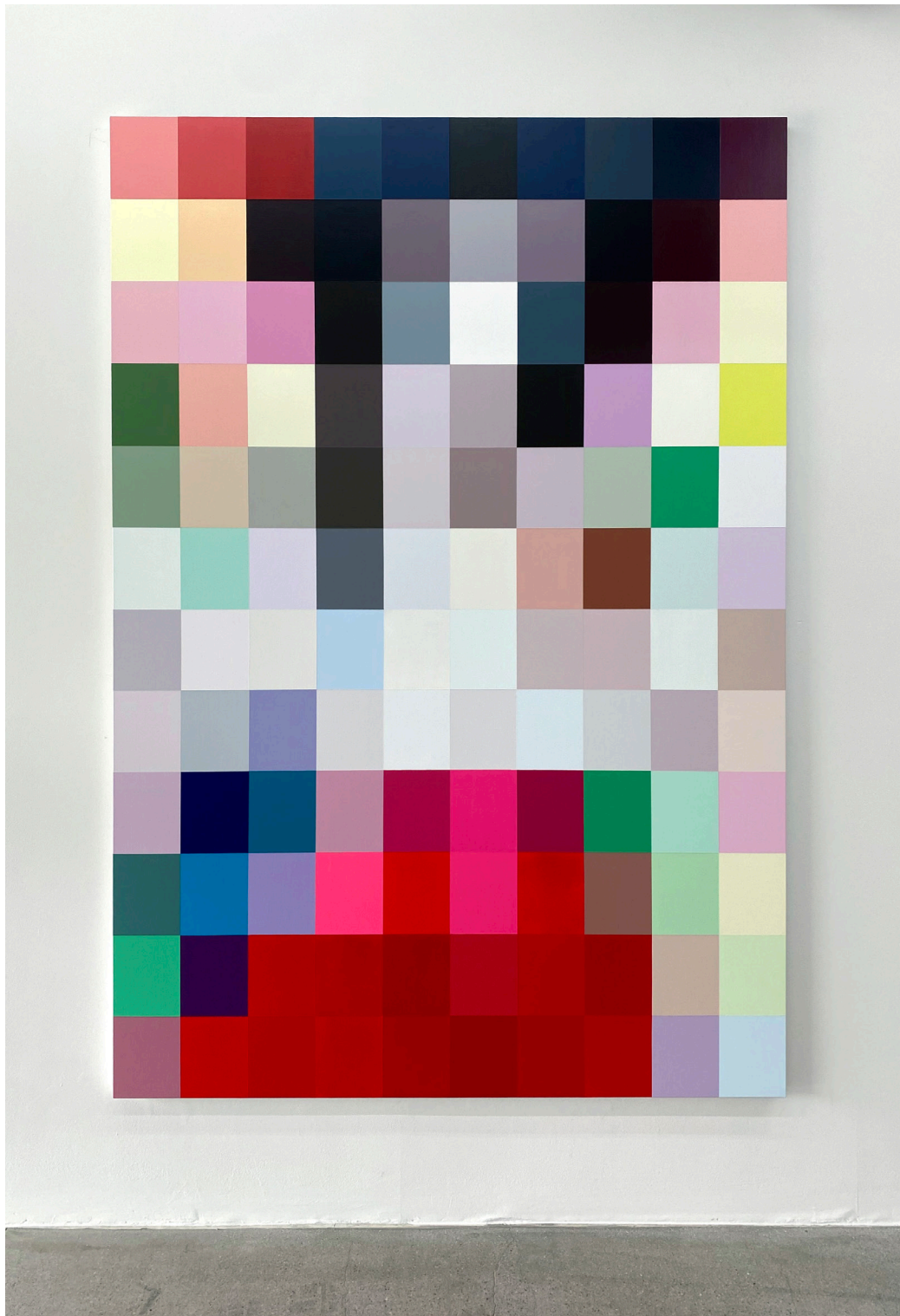


자국 드로잉
2021, 캔버스에 아크릴릭, 30 × 21.5 cm



자국 드로잉
2021, 캔버스에 아크릴릭, 30 × 21.5 cm





아이린_190722_USF
2022, 캔버스에 아크릴릭, 193.9 × 130.3 cm



아이유_191123_서토콘
2022, 캔버스에 아크릴릭, 193.9 × 130.3 cm



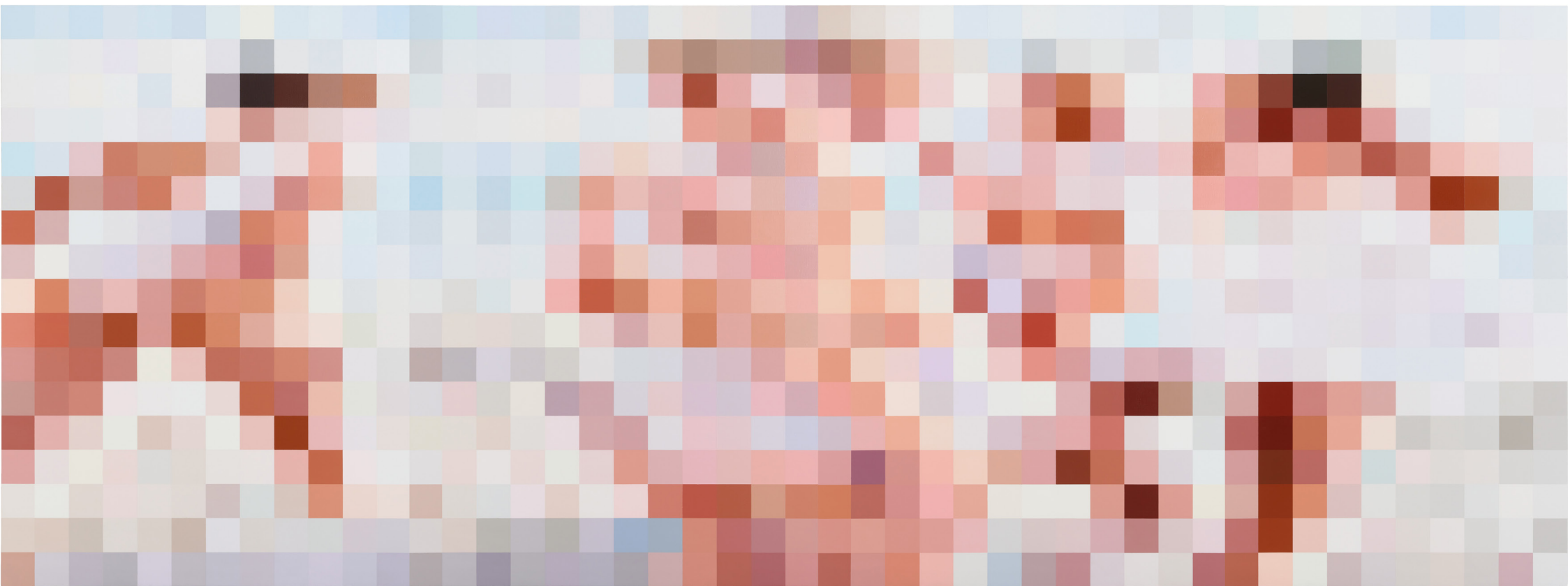
《RESIZE》전경, 원룸ONEROOM, 서울, 2018, 사진: 김경태(Kim Kyoungtae)



《RESIZE》전경, 원룸ONEROOM, 서울, 2018, 사진: 김경태(Kim Kyoungtae)



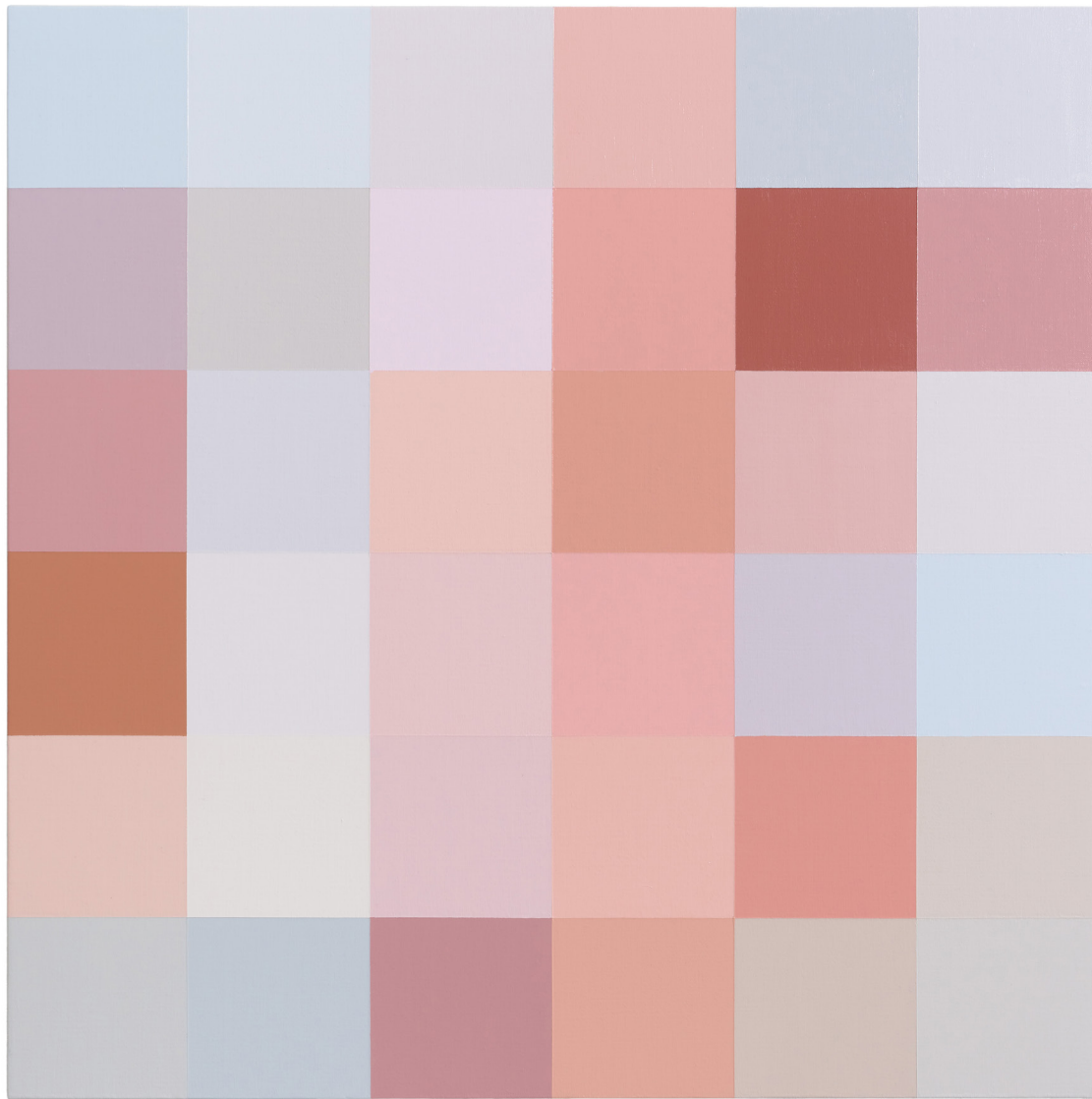
《RESIZE》전경, 원룸ONEROOM, 서울, 2018, 사진: 김경태(Kim Kyoungtae)



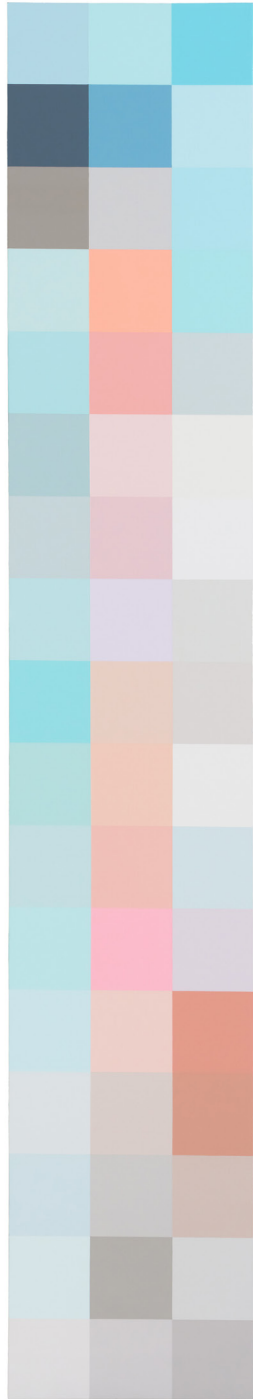
2017060216055185291_1.jpg, 100%(뒤돌아 걸어가는 여자, 뒤돌아서 앞을 돌아보는 여자, 대각선으로 서 있는 여자, 대각선으로 서서 오른쪽 무릎을 살짝 구부린 채 고개를 숙이고 왼손으로 머리를 잡고 있는 여자)

2018, 캔버스 위에 아크릴, 286.6 × 726.8 cm

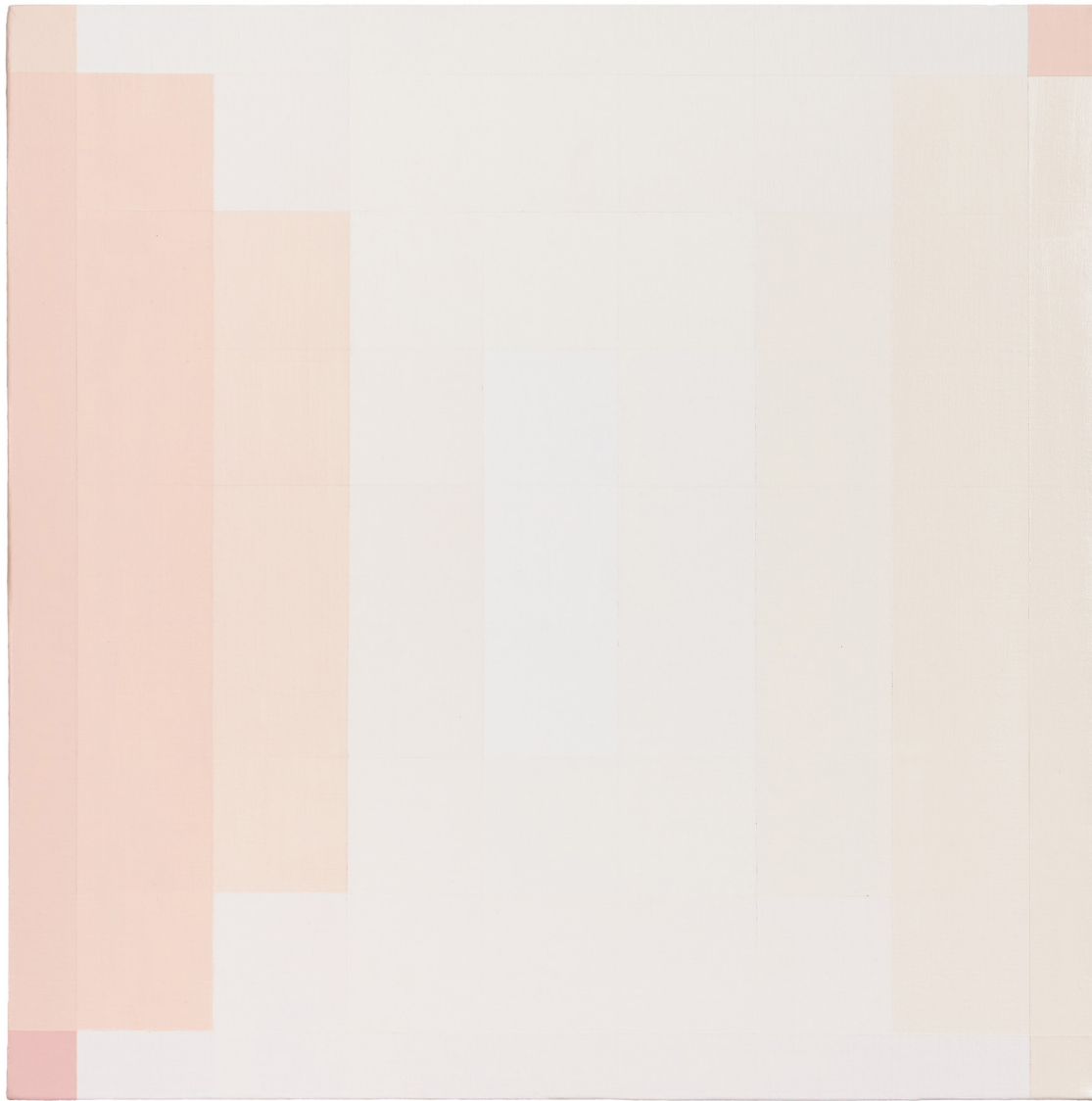
사진: 김경태(Kim Kyoungtae)



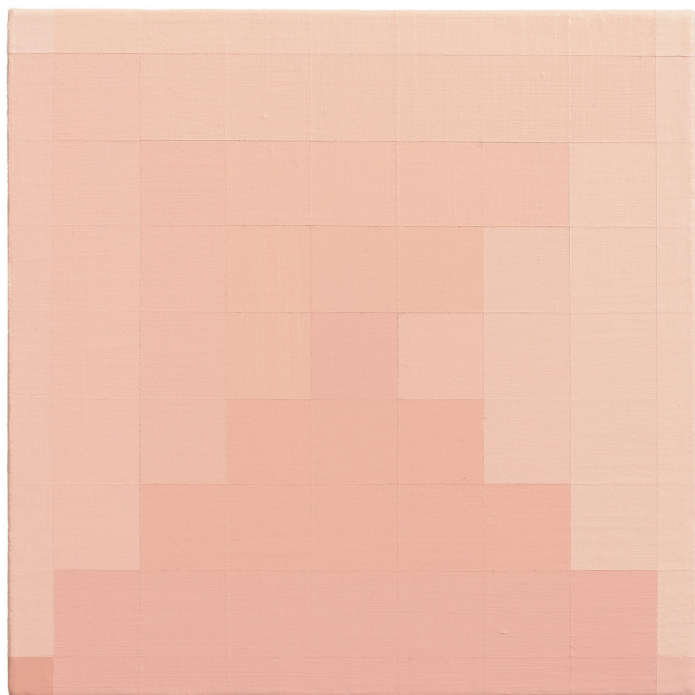
2017060216055185291_1.jpg, 30%(뒤돌아 걸어가는 여자, 뒤돌아서 앞을 돌아보는 여자, 대각선으로 서 있는 여자, 대각선으로 서서 오른쪽 무릎을 살짝 구부린 채 고개를 숙이고 왼손으로 머리를 잡고 있는 여자)
2018, 캔버스 위에 아크릴, 94.8 × 94.8 cm
사진: 김경태(Kim Kyoungtae)



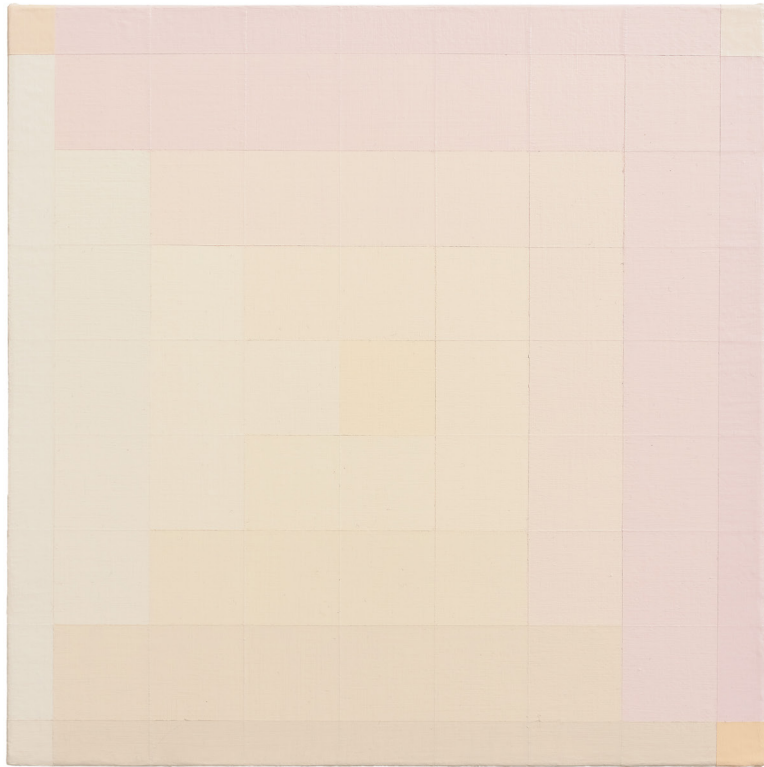
hot-body(11).jpg, 100%(고개를 살짝 옆으로 한 채 오른쪽 무릎을 구부리고 있는 여자)
2018, 캔버스 위에 아크릴, 286.6 × 47.4 cm
사진: 김경태(Kim Kyoungtae)



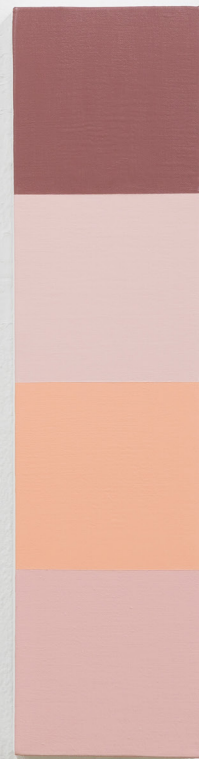
4630282707406.jpg(곧게 서 있는 여자의 왼쪽 가슴)
2017, 캔버스 위에 아크릴, 59.4 × 59.4 cm
사진: 김경태(Kim Kyoungtae)



(3).jpg(사선으로 서 있는 여자의 왼쪽 가슴)
2017, 캔버스 위에 아크릴, 21 × 21 cm
사진: 김경태(Kim Kyoungtae)



(29).jpg(앉아 있는 여자의 왼쪽 가슴)
2017, 캔버스 위에 아크릴, 29.7 × 29.7 cm
사진: 김경태(Kim Kyoungtae)



(72).jpg(양무릎을 꿇고 한 팔로 몸을 지탱하고 있는 여자)
2018, 캔버스 위에 아크릴, 63.2 × 15.8 cm

《AS SMALL AS IT WORKS》, 서머홀'18, 2018, 사진: 고정균(Goh jeong kyun)



(왼쪽부터)1518075752_34.jpg(양무릎을 세우고 양팔로 가슴을 모은 채 아래를 내려다보고 있는 여자, 1518075752_13.jpg(양팔로 가슴을 모은 채 정면을 응시하고 있는 여자), 5a7c0d4850364.jpg(양무릎을 가슴으로 끌어당겨 누워있는 여자), 1280.jpg(한쪽 손을 머리 위에 올리고 다른 한 손과 한쪽 무릎으로 몸을 지탱한 채 정면을 응시하고 있는 여자)

2018, 캔버스 위에 아크릴, 각 15.8 × 15.8 cm

《AS SMALL AS IT WORKS》, 씨머홀'18, 2018, 사진: 고정균(Goh jeong kyun)

이나하

1990년생

서울에서 활동

학력

2019 성균관대학교 일반대학원 미술학과 서양화 전공 졸업

2014 성균관대학교 예술대학 미술학과 서양화 전공 졸업

개인전

2018 《RESIZE》, 원룸, 서울

단체전

2022 《스티키》, 무목적, 서울

2022 《3층 테라스》, 성균갤러리, 서울

2022 《말괄량이 길들이기》, 뮤지엄헤드, 서울

2021 《Seials》, 레인보우큐브, 서울

2021 《윈터쇼》, 페리지갤러리, 서울

2021 《오늘, 하루, 매일, 내일》, 세종충남대학교병원, 울산역, 부산역, 고려대학교병원

2021 《오늘들》, 영주맨션, 부산

2021 《모두에게 멋진 날들》, 구로소방서, 서울 (서울시 신진 작가 지원 사업)

2020 《크레이프》, 스페이스캔, 서울

2020 《propping》, 북아현로 98, 서울

2019 《Corners 2: ABC, Primary, Specific》, 킵인터치 서울, 서울

2018 《쇼케이스》, 스페이스 B1, 서울

2018 《AS SMALL AS IT WORKS》, 써머홀'18, 서울

2017 《핫써머》, 비공일호, 서울

2015 《보는 창신 잠깐 창신》, 한다리 중개소 외 창신동 일대, 서울

2014 《한 달 반》, 성균 갤러리, 서울

기획

2020 《propping》, 북아현로 98, 서울 (공동기획)

2017 《핫써머》, 비공일호, 서울 (공동기획)

2015 《보는 창신 잠깐 창신》, 한다리 중개소 외 창신동 일대, 서울 (공동기획)

Naha Lee

Born in 1990

Lives and works in Seoul

Education

2019 MFA Painting, School of Art, SungKyunKwan University

2014 BFA Painting, School of Art, SungKyunKwan University

Solo Exhibition

2018 RESIZE, ONEROOM, Seoul

Group Exhibition

2022 sticky, mumokjeok, Seoul

2022 3F TERRACE, SungKyun Gallery, Seoul

2022 The Taming of Shrew, Museumhead, Seoul

2021 Seials, RainbowCube Gallery, Seoul

2021 Perigee Winter Show, Perigee Gallery, Seoul

2021 Our Days, Alone Together, Chungnam National University Sejong Hospital, Ulsan station, Busan station, Korea University Medicine

2021 Todays, youngjumansion, Busan

2020 crêpe, SPACE CAN, Seoul

2020 propping, Bukahyeon-ro 98, Seoul

2019 Corners 2: ABC, Primary, Specific, Keep in touch seoul, Seoul

2018 Showcase, SPACE B1, Seoul

2018 AS SMALL AS IT WORKS, summer hall'18, Seoul

2017 Hot Summer, B01-ho, Seoul

2015 Changsin to see Changsin to wait, handalijung-gaeso and area of Changsin-dong, Seoul

2014 A Month and Half, SungKyun Gallery, Seoul

Curatorial Project

2020 propping, Bukahyeon-ro 98, Seoul

2017 Hot Summer, B01-ho, Seoul

2015 Changsin to see Changsin to wait, handalijung-gaeso and area of Changsin-dong, Seoul